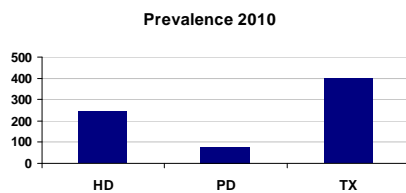


Neeruasendusravi (NAR) epidemioloogia Eestis 2010

Incidence Eestis 2007-2010

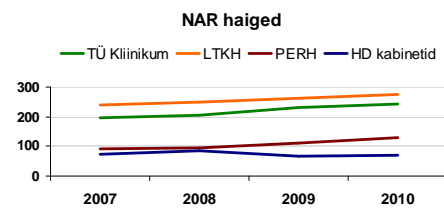
	2007	2008	2009	2010
2010 uusi NAR patsiente (day1)	136	88	74	101
2010 uusi NAR patsiente (day91)		85	70	100
Arv pmp (miljoni el. kohta)	95,7	65,7	54,5	75,4
Sooline jaotuvus				
M	80	43	42	48
N	56	45	31	53
Keskmine vanus				
M	54,5	52,2	61,9	59,1
N	59,4	53,8	59,0	56,5
Ravi				
HD	85	87	32	68
PD	50	49	41	25
TX	1	2	1	8

2010 prevalence



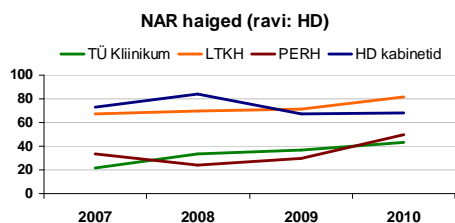
Prevalence	2010
HD	242
PD	79
TX	398
NAR kokku	719

NAR haiged keskustes ja kabinetides 2007- 2010



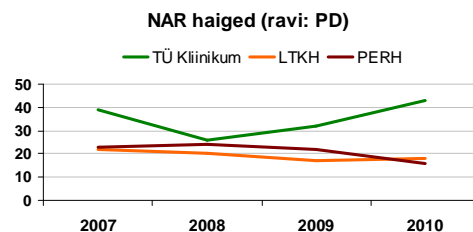
Kokku	2007	2008	2009	2010
TÛ Kliinikum	195	204	229	243
LTKH	240	248	262	274
PERH	93	94	110	131
Lastehaigla	2	3	2	3
HD kabinetid	73	84	67	68
Kokku	603	633	670	719

HD ravi keskustes ja kabinetides 2007- 2010

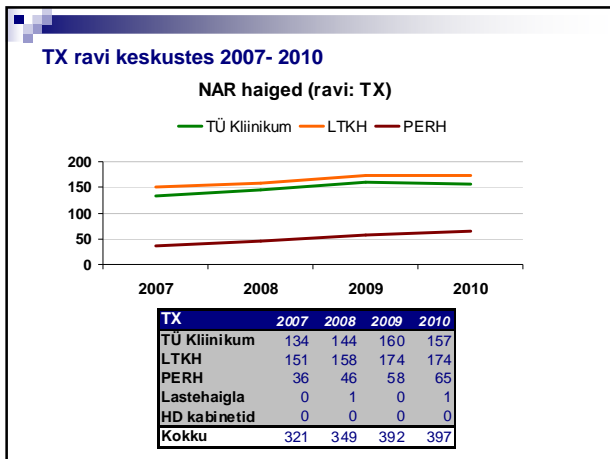


HD	2007	2008	2009	2010
TÛ Kliinikum	22	34	37	43
LTKH	67	70	71	82
PERH	34	24	30	50
Lastehaigla	1	0	0	0
HD kabinetid	73	84	67	68
Kokku	197	212	205	243

PD ravi keskustes 2007- 2010



PD	2007	2008	2009	2010
TÛ Kliinikum	39	26	32	43
LTKH	22	20	17	18
PERH	23	24	22	16
Lastehaigla	1	2	2	2
HD kabinetid	0	0	0	0
Kokku	85	72	73	79



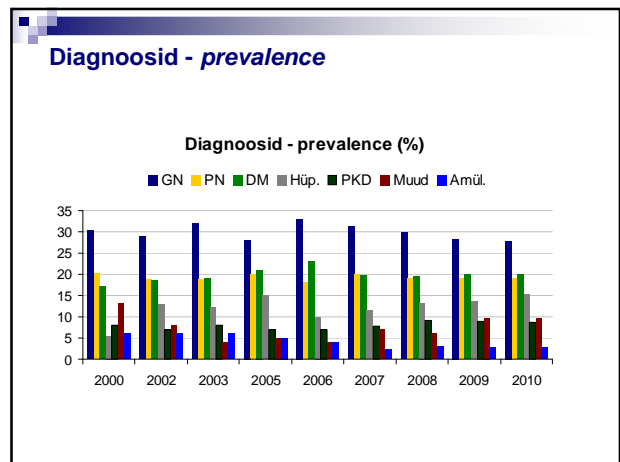
NAR haiged kabinettides 2007- 2010

Kabinetid	2007	2008	2009	2010
IVKH	11	12	7	7
Narva/Narva haigla	12 / 1	11 / 5	10 / 4	10 / 4
Kuressaare	6	8	9	8
Rakvere	7	9	3	5
Paide	1	2	2	1
Pärnu	12	17	15	12
Haapsalu	4	4	1	1
Viljandi	9	11	8	8
Võru	3	2	2	3
Valga	2	1	4	1
Jõgeva	5	5	4	4
Keila	0	3	2	1

NAR patsientide demograafilised näitajad

Keskmine vanus	2007	2008	2009	2010
HD	59	60	62	62
PD	58	58	60	57
TX	49	50	50	50
NAR kokku	53,9	53,7	54,7	54,9

Sooline jaotus	2007		2008		2009		2010	
	M	N	M	N	M	N	M	N
HD	110	86	113	99	112	94	140	102
PD	48	38	40	30	37	36	42	37
TX	185	136	204	144	235	158	228	170
NAR kokku	343	260	357	273	384	288	410	309



NAR trendid Eestis

	2000	2002	2004	2006	2007	2008	2009	2010
NAR patsientide arv	279	371	461	554	603	630	672	719
Kasv - % võrreldes eelmise aastaga	7,3%	11,7%	8,7%	6,3%	8,8%	4,5%	6,7%	7,0%
NAR patsientide arv / miljoni elaniku kohta	193	274	342	392	449	470	498	537
Dialüüsi patsientide arv (HD+ PD)	118	157	202	261	282	282	279	321
HD	82	99	128	183	196	212	206	242
PD	36	58	74	78	86	70	73	79
TX	161	214	259	293	321	348	393	398
TX % NAR-st	57,7%	57,7%	56,2%	52,9%	53,2%	55,2%	58,5%	55,4%

Diagnoosid - incidence 2010

Diagnoos	n	%
GN	11	10,9%
HYP	28	27,7%
IDDM	15	14,9%
NIDDM	6	5,9%
PKD	6	5,9%
PN	19	18,8%
Muu	16	15,8%
sh amü.	4	4,0%
sh süst.vaskuliit	3	3,0%
Kokku	101	100%